



東京都 精神科救急医療情報センター

平成22年度実績報告

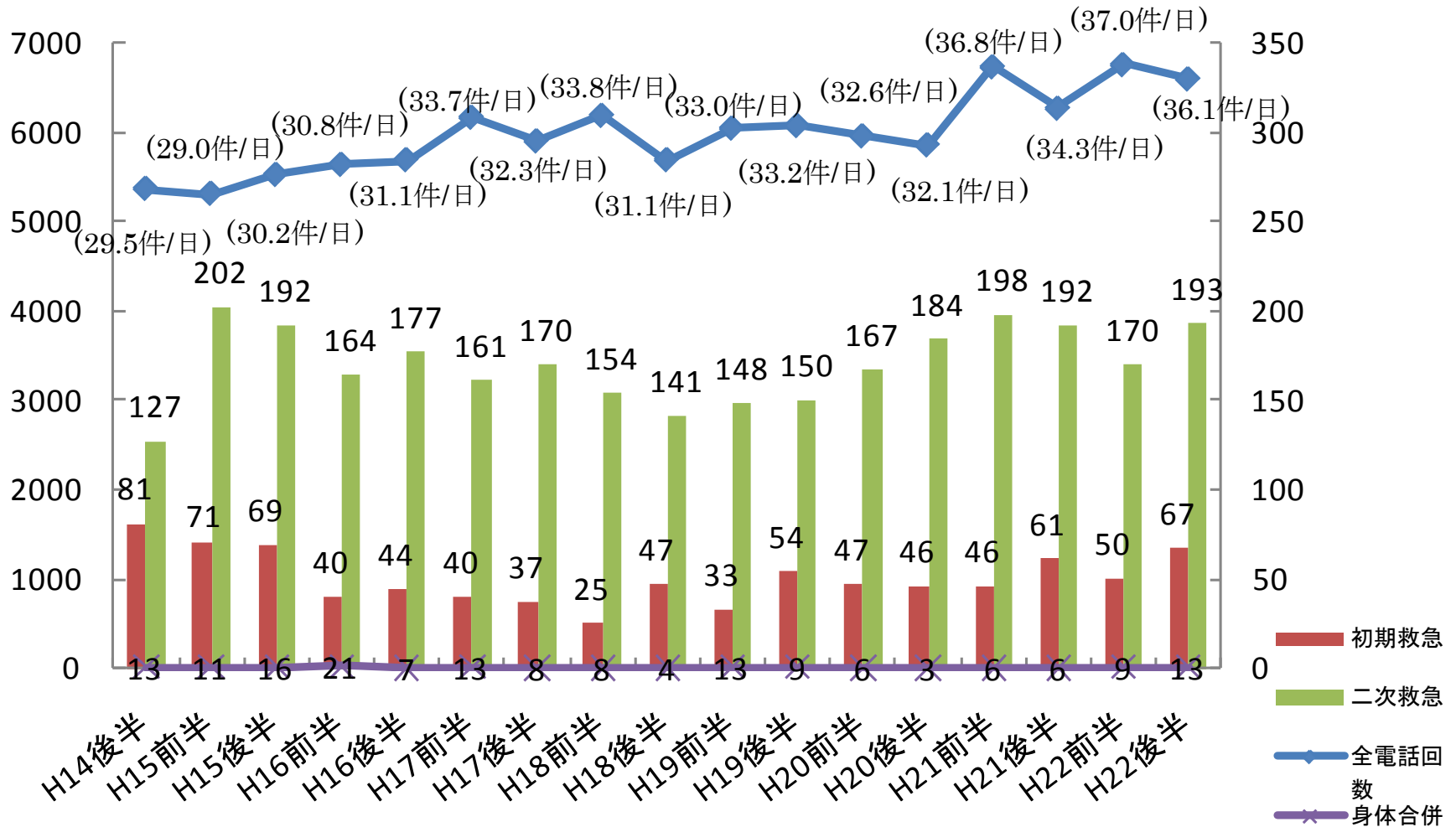
NPOメンタルケア協議会

# 平成22年度実績件数

実績	4	5	6	7	8	9	10	11	12	1	2	3	計
全電話回数	985	1278	1119	1195	1063	1130	1101	1045	1130	1171	1002	1156	13375
初期救急	8	9	8	10	7	8	12	8	16	12	9	10	117
二次救急	26	31	29	29	26	29	13	26	41	49	27	37	363
身体合併	1	1	1	2	1	3	1	3	3	4	1	1	22
身体合併(都)	0	0	0	0	3	0	0	0	0	0	0	0	3

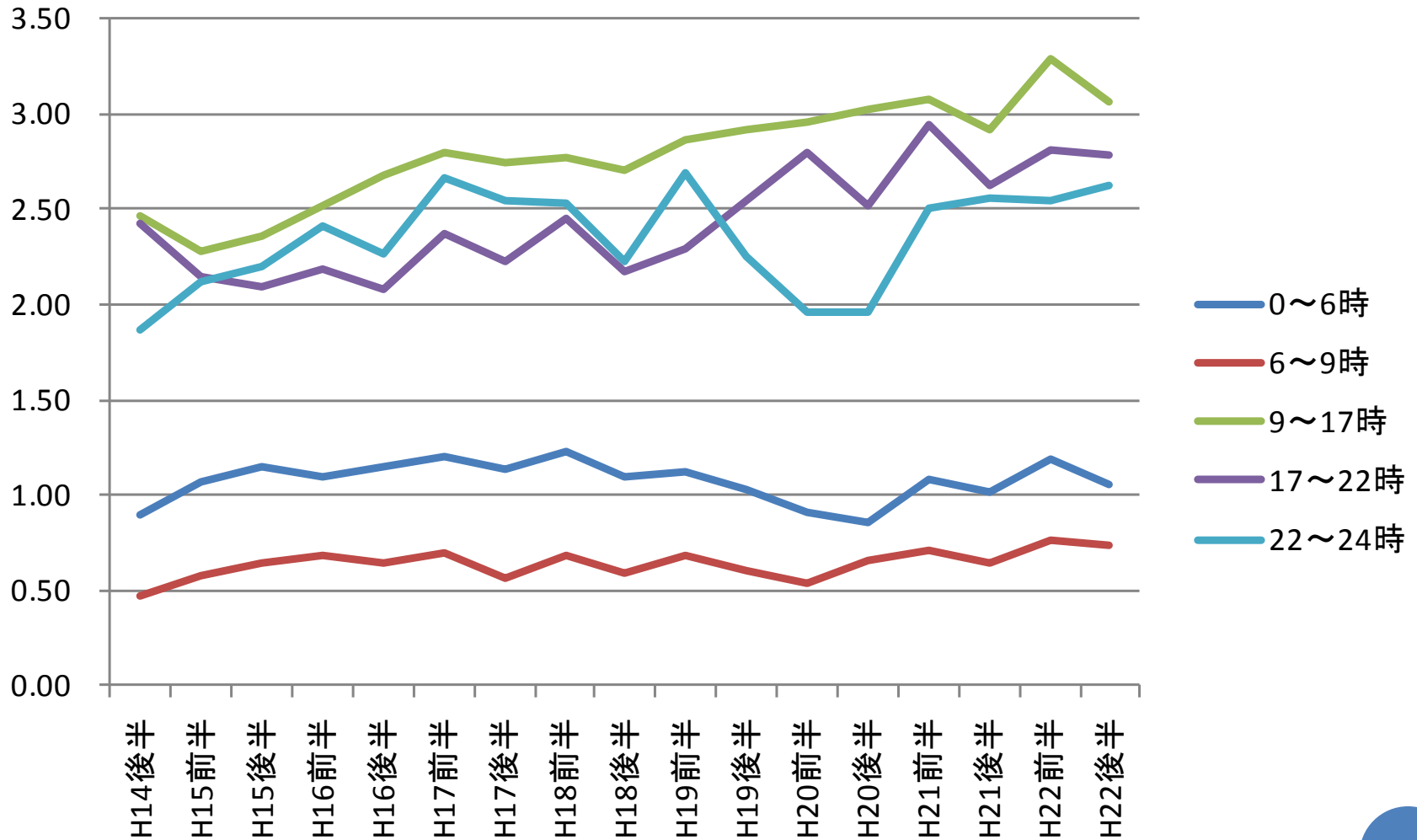
(単位:件)

# 実績数の推移



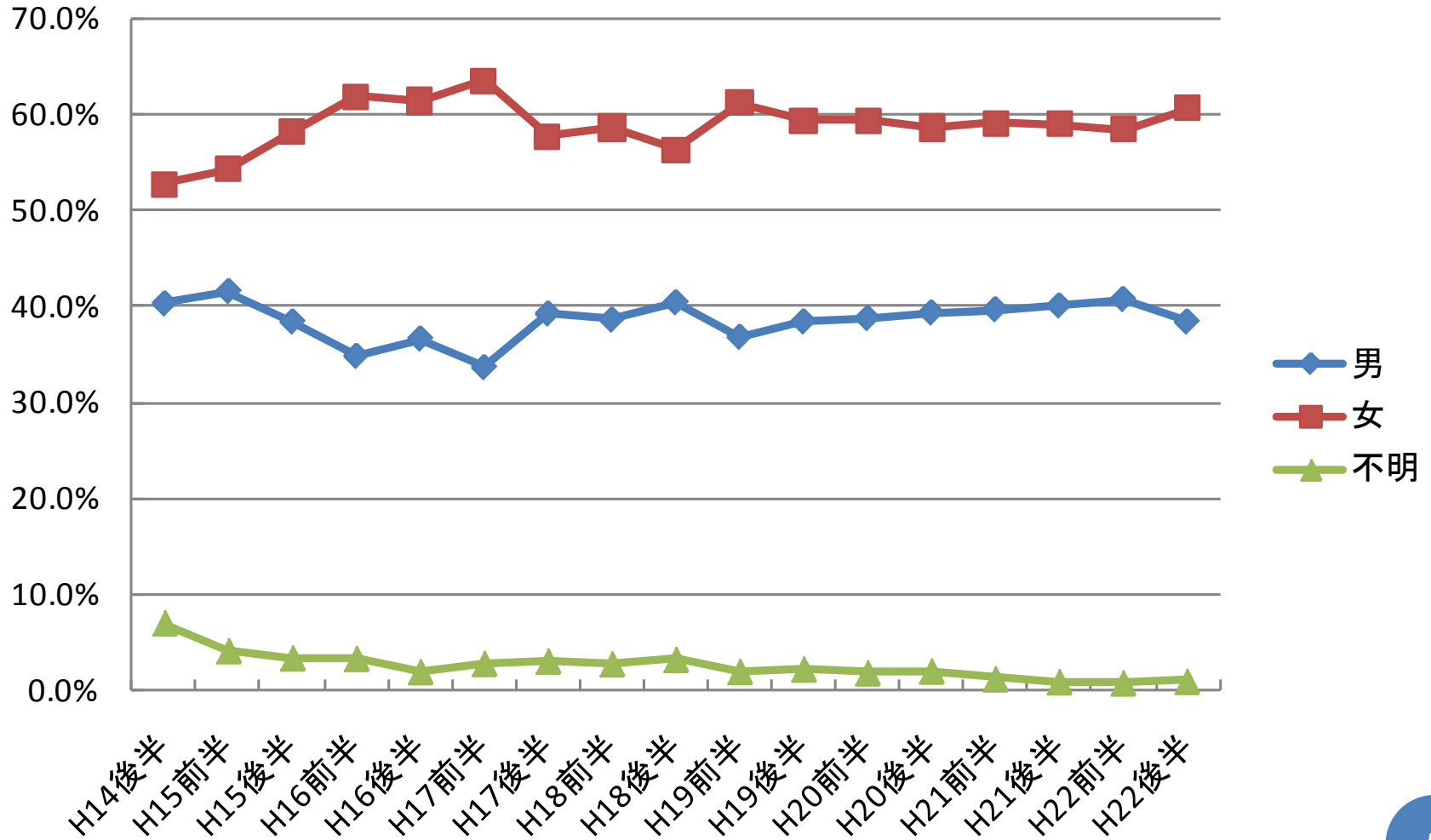
(単位:件)

# 時間帯別相談件数の推移

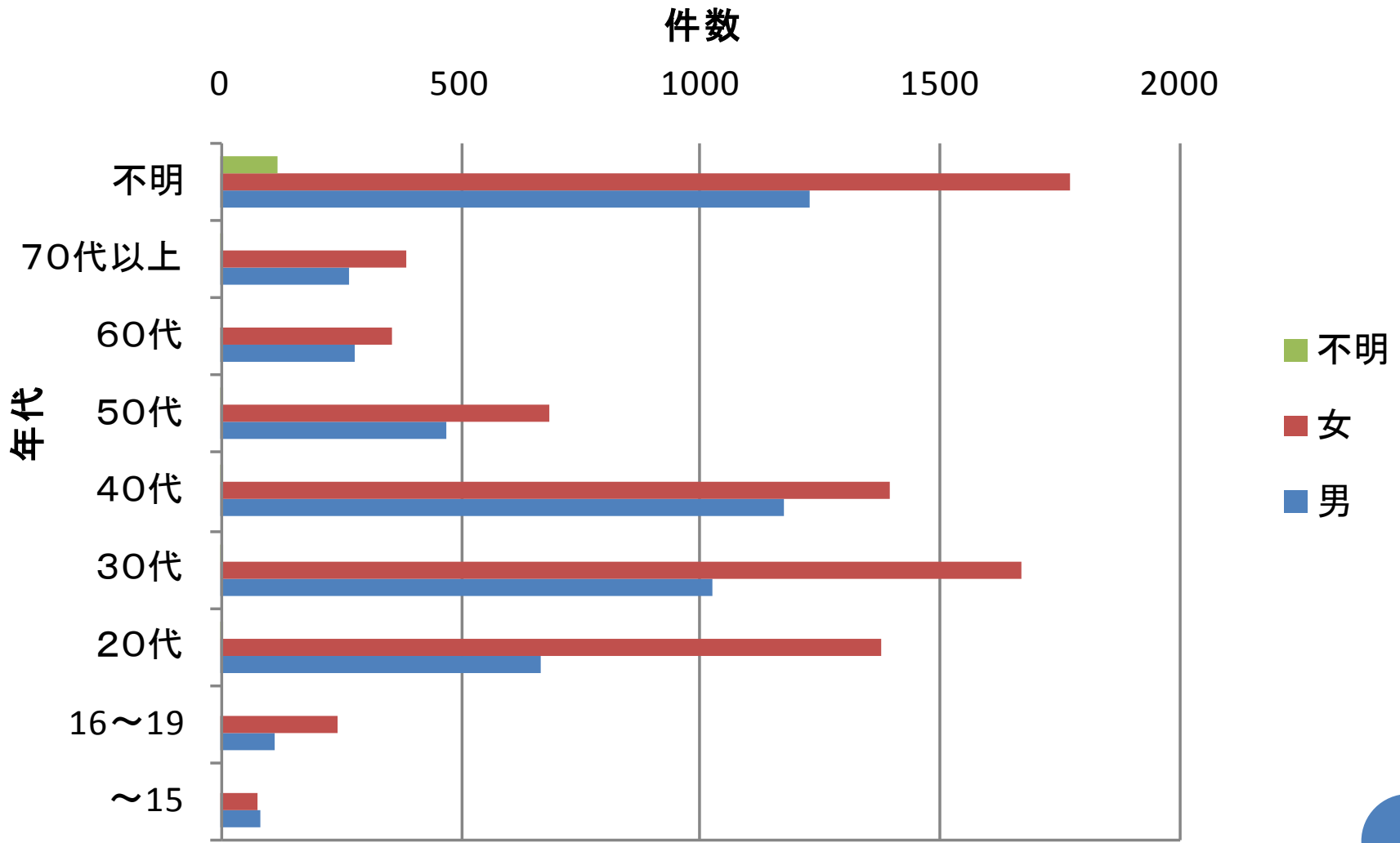


(単位:件/hour)

# 男女比の推移(対象者)

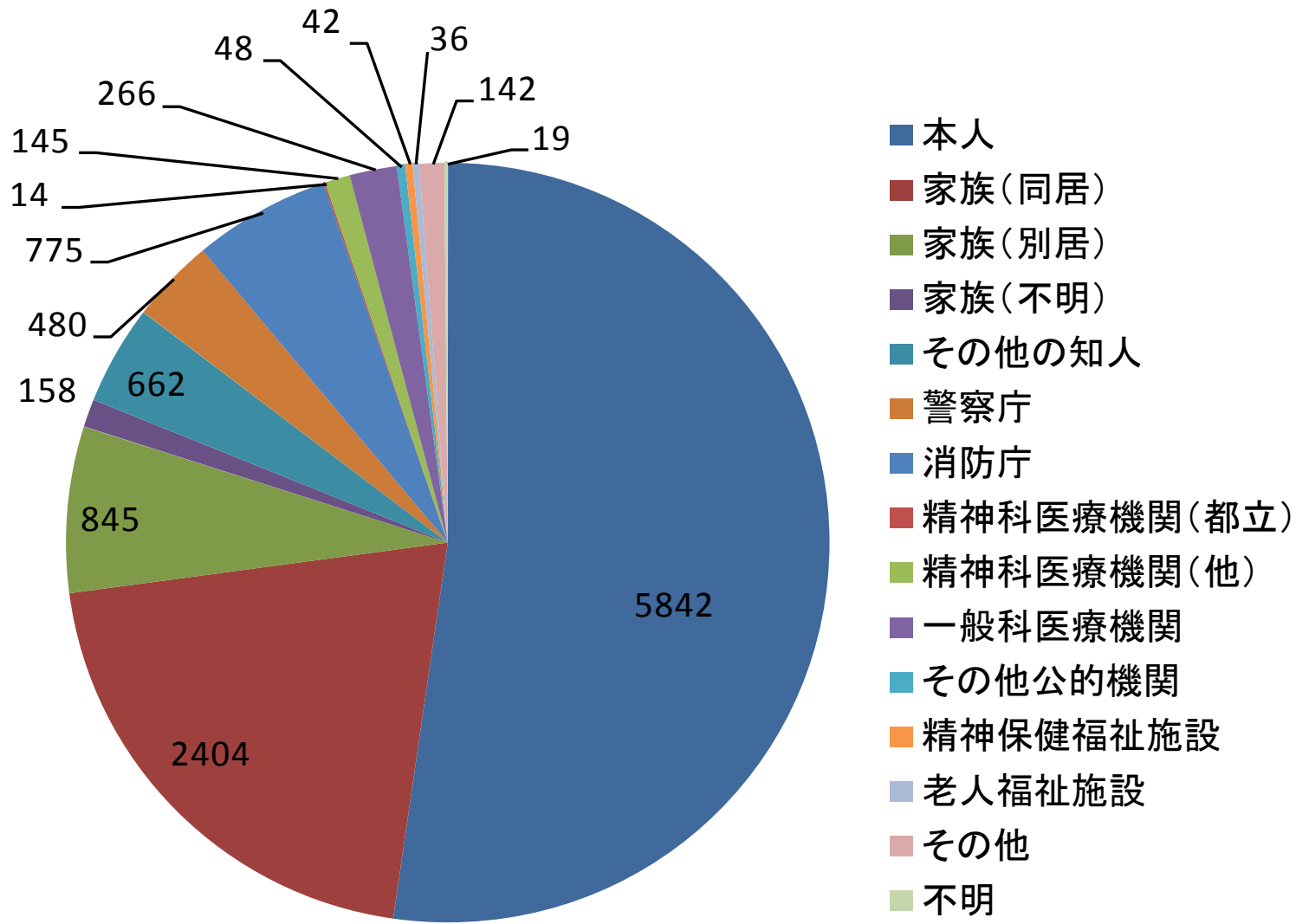


# 年代別男女比(対象者)



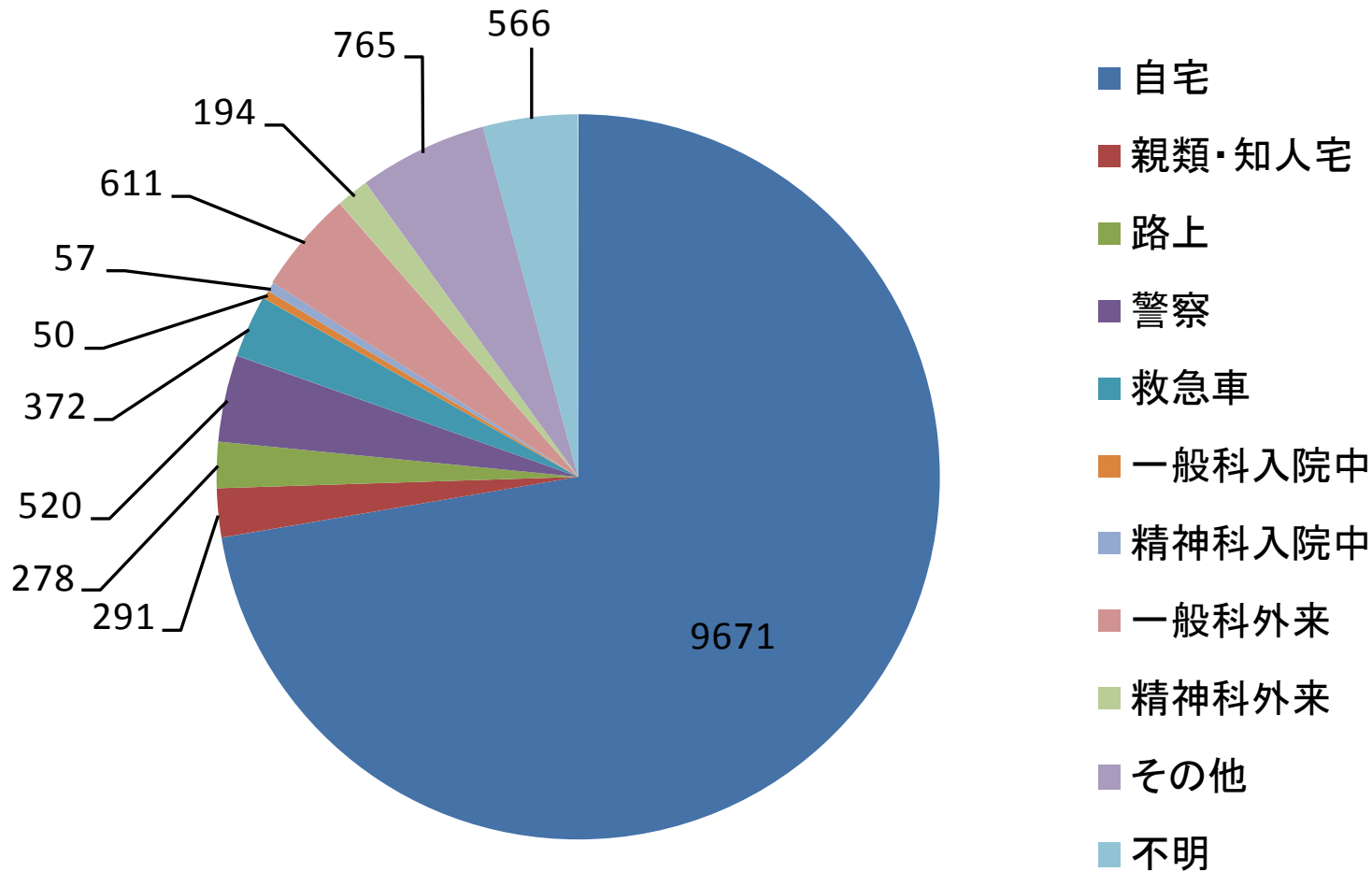
平成22年度 N=13375

# 電話連絡者と対象者との関係



平成22年度 N=13375

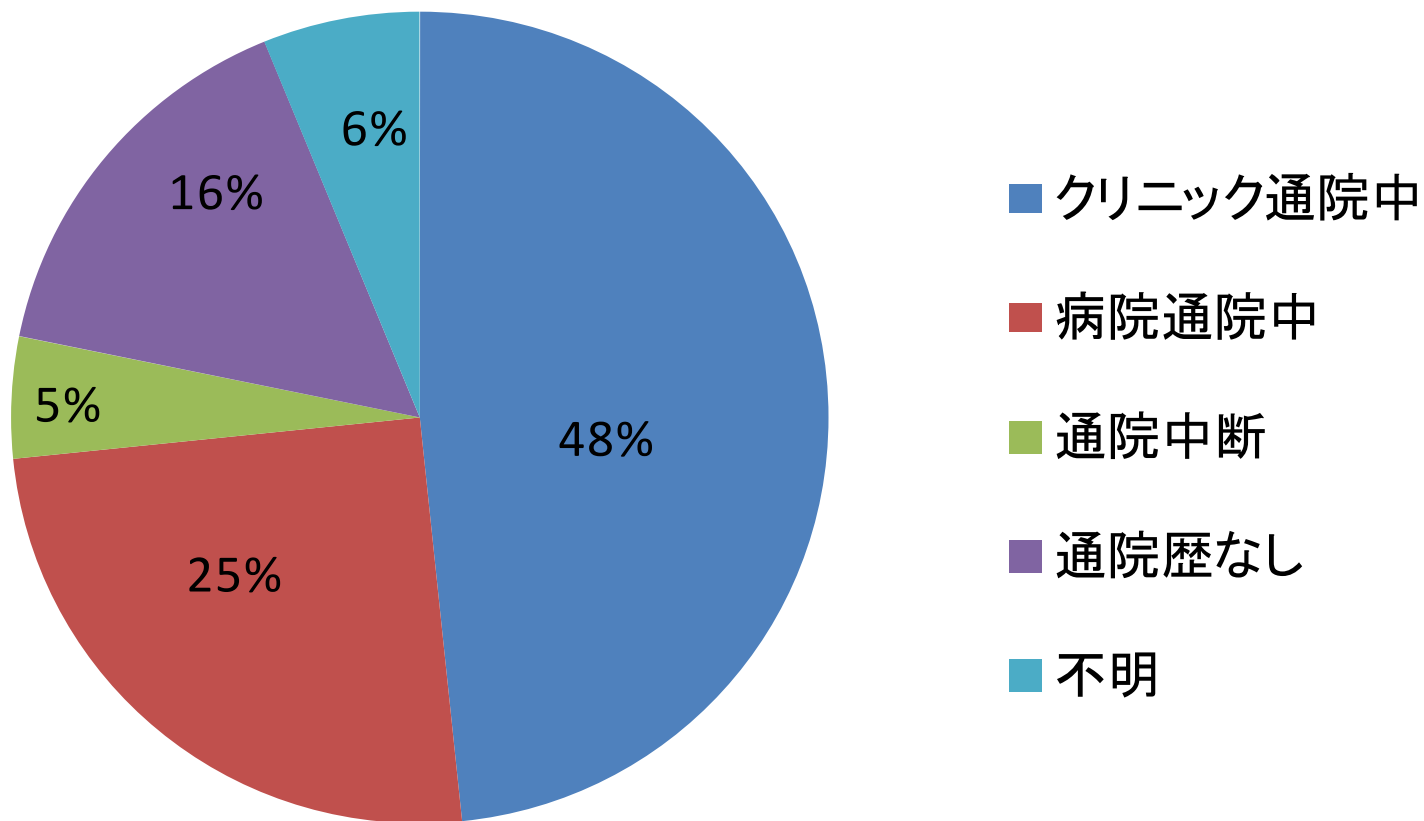
# 電話連絡時の対象者現在地



平成22年度 N=13375

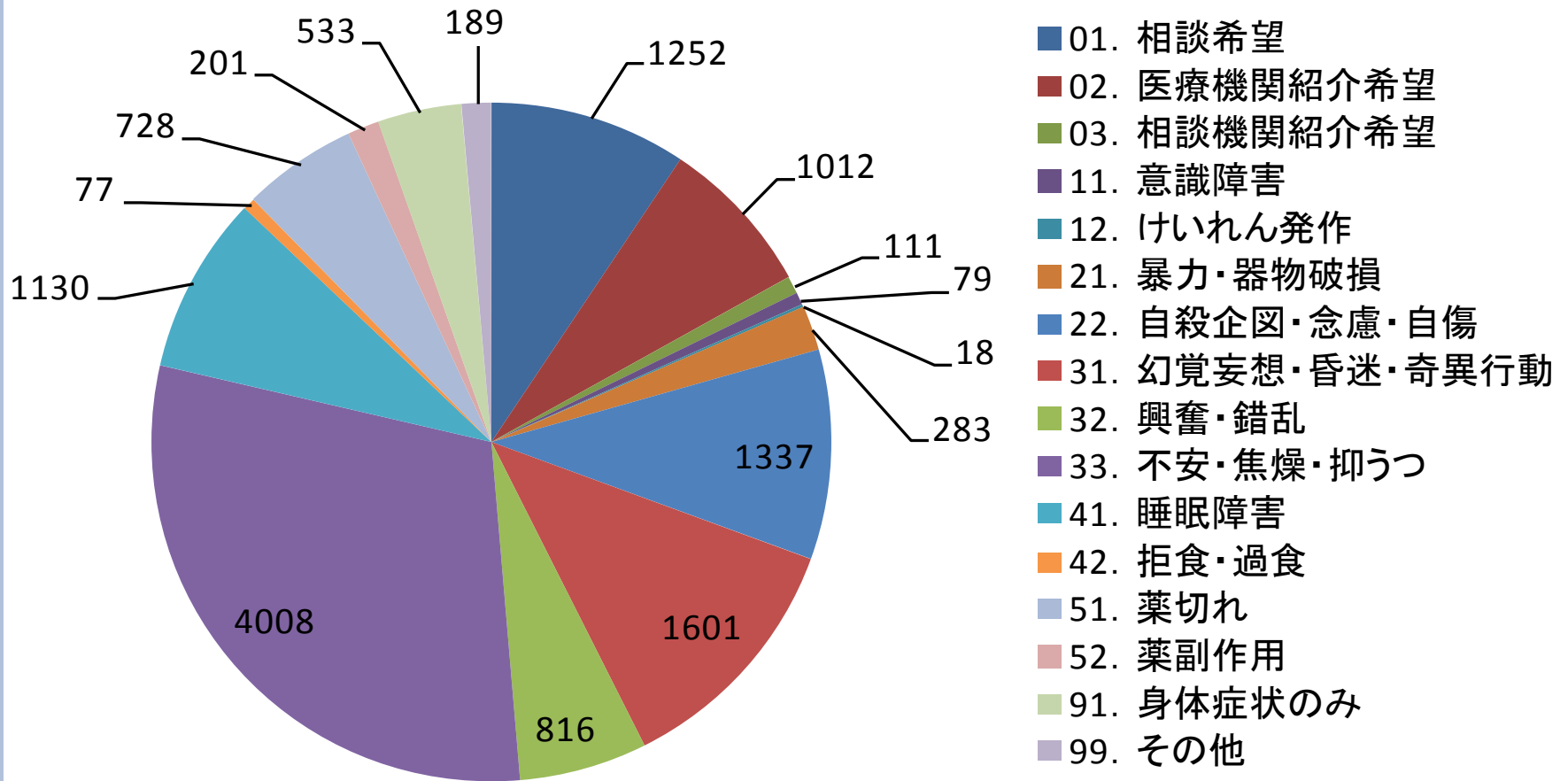


# 精神科通院歴



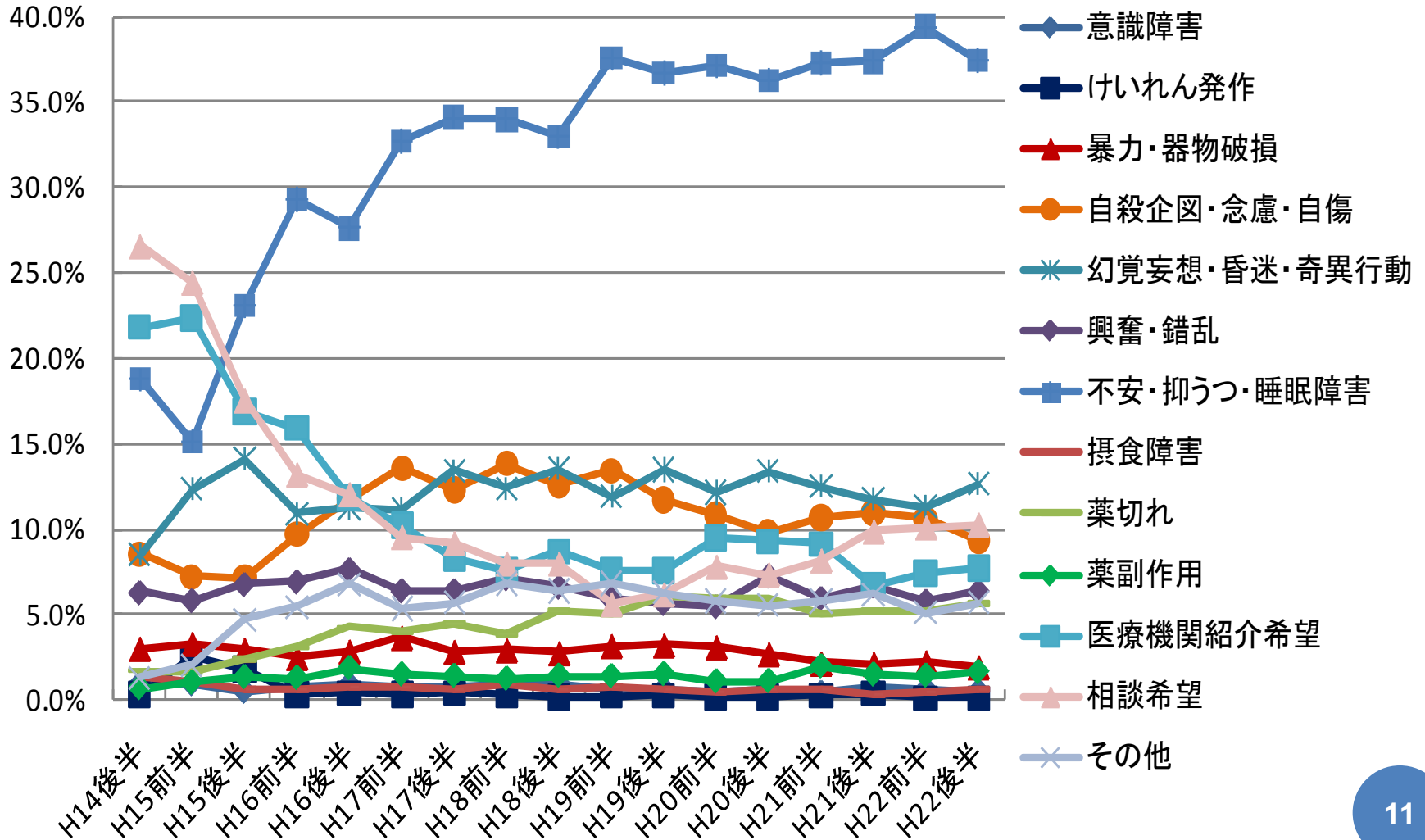
平成22年度 N=13375

# 電話相談内容

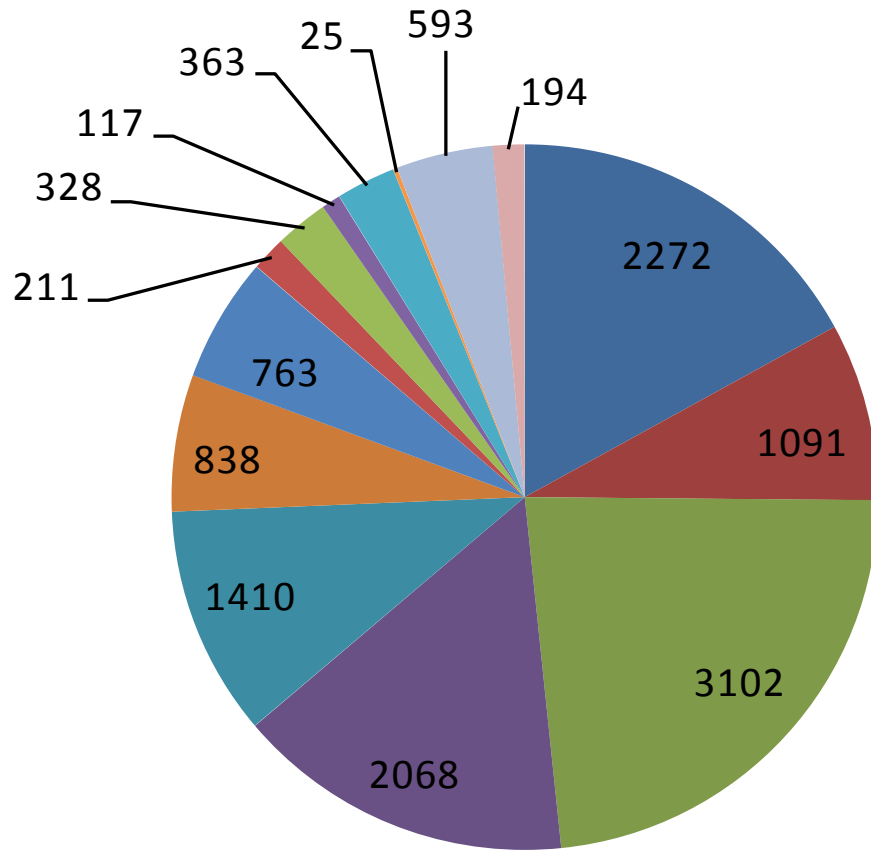


平成22年度 N=13375

# 相談内容の推移



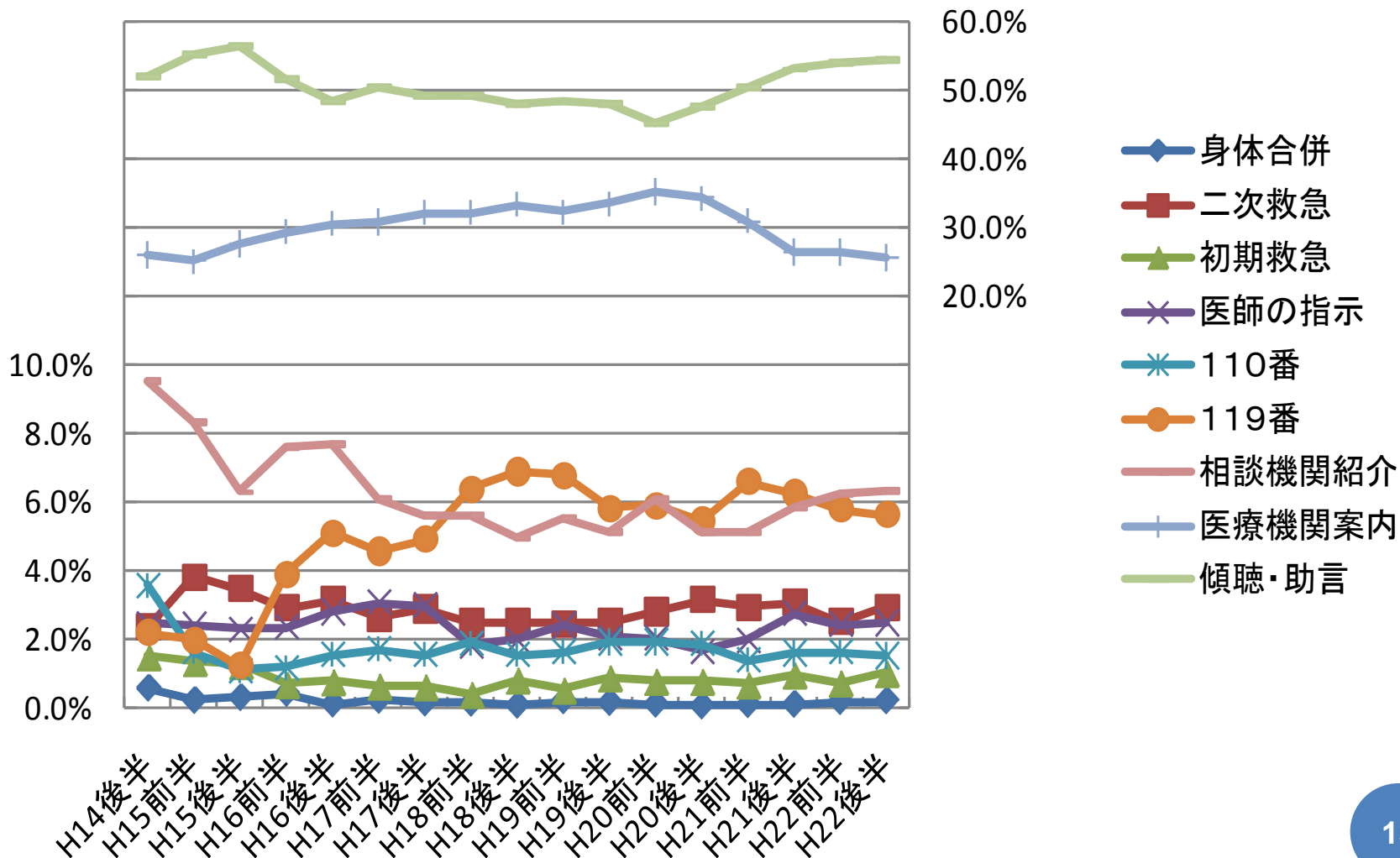
# 情報センターの対応



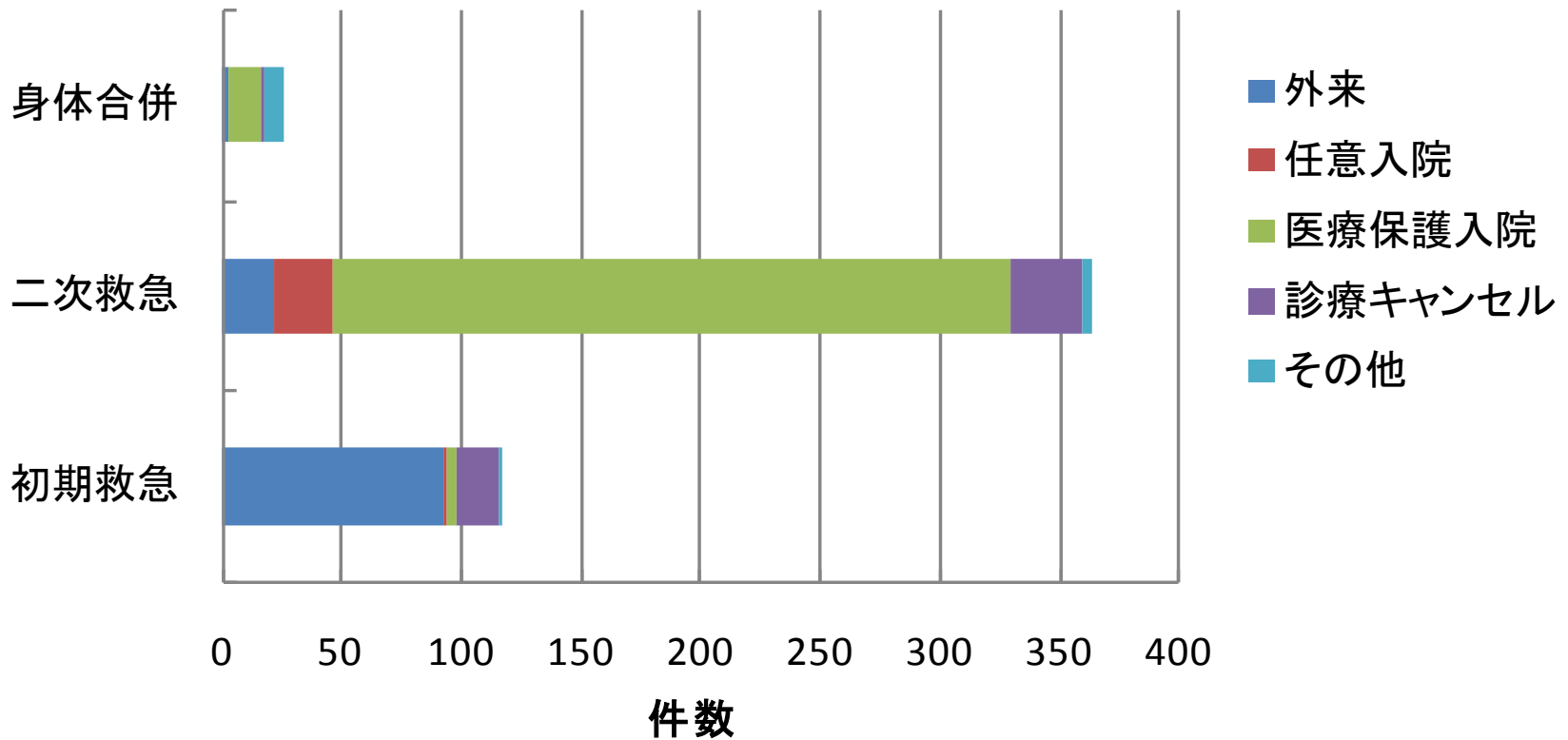
- 01. 傾聴
- 02. 緊急対応の助言
- 03. その他の助言
- 11. 医療機関案内(即日対応)
- 12. 医療機関案内
- 13. 相談機関紹介
- 21. 身体科救急医療をすすめる
- 22. 警察への相談をすすめる
- 31. 医師の指示
- 32. 初期救急
- 33. 二次救急
- 34. 身体合併
- 98. 相談継続
- 99. その他

平成22年度 N=13375

# 情報センター対応の推移

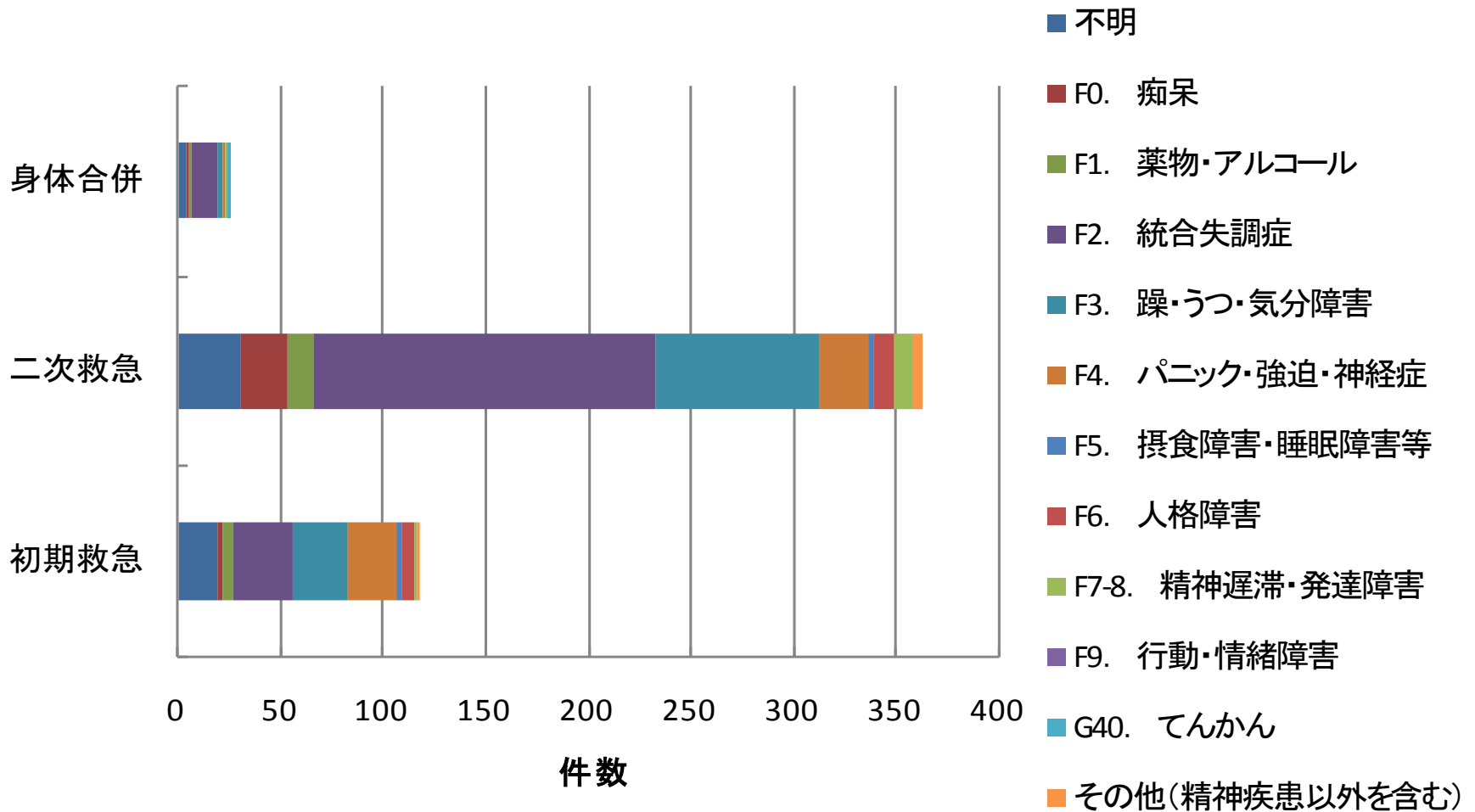


# 救急別システム結果



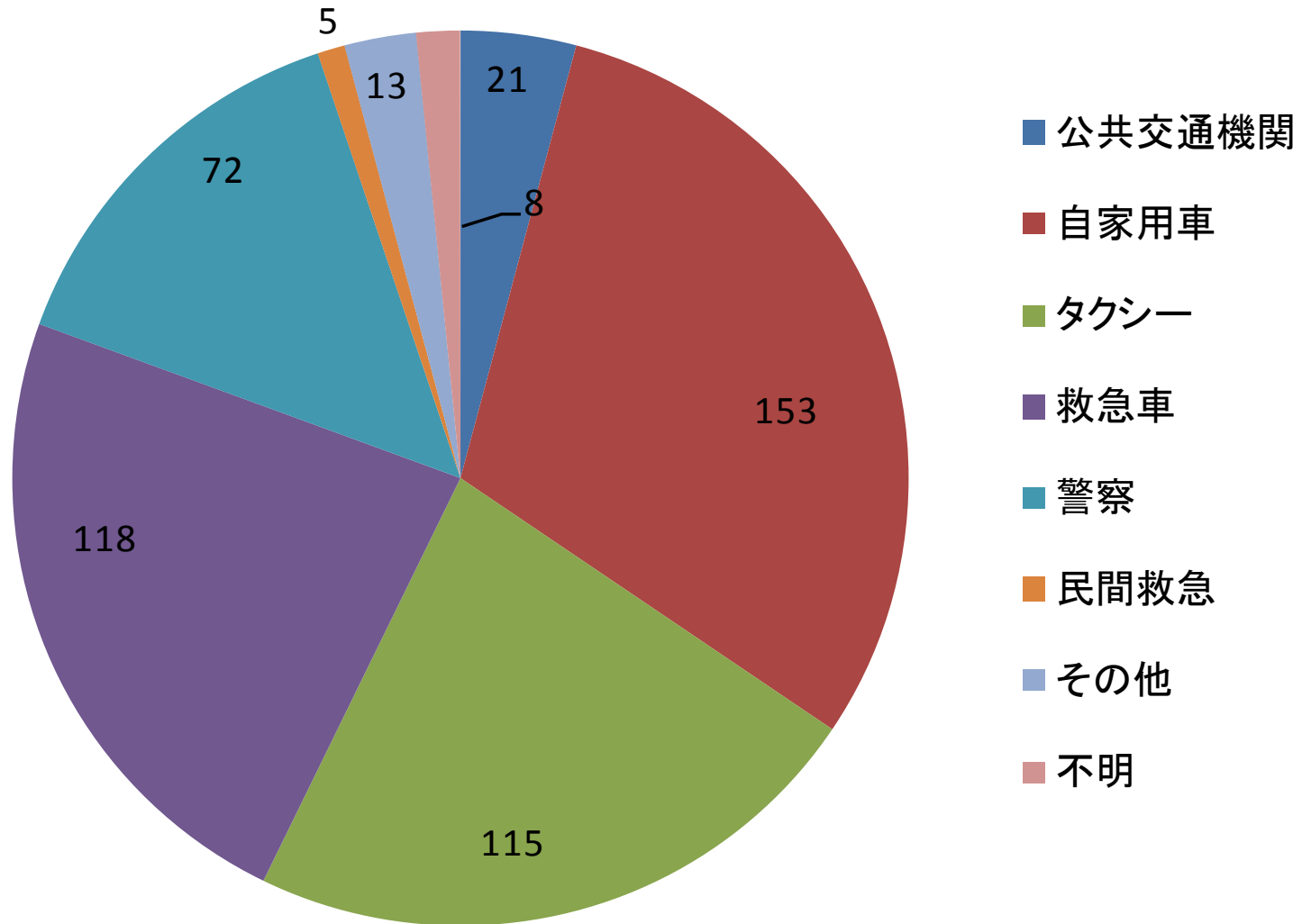
平成22年度 N=505

# 救急別病名判定



平成22年度 N=505

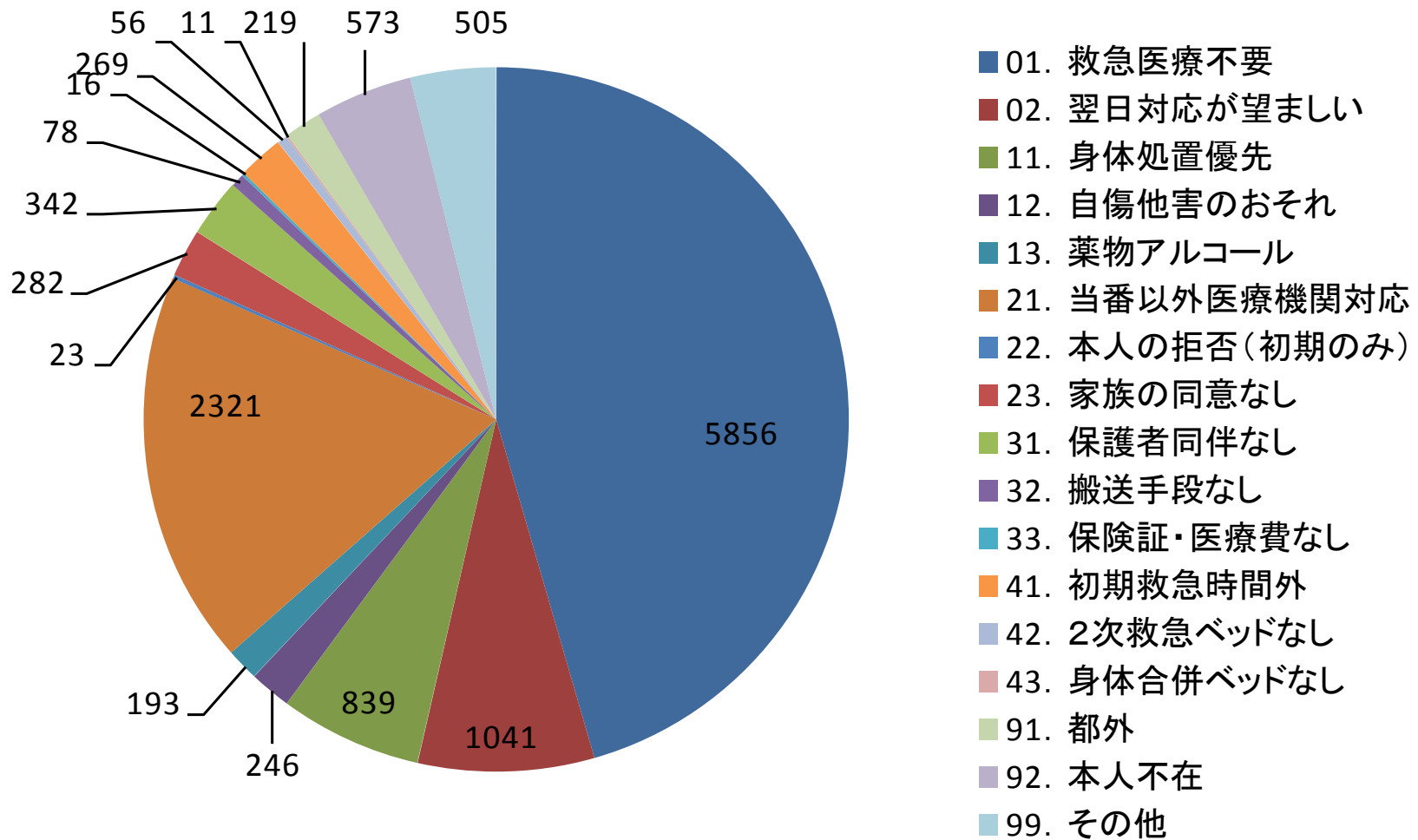
# 搬送手段



平成22年度 N=505



# システムに乗らない理由



平成22年度 N=12870

# システムに乗らない理由の推移

