

# 資料集

超過死亡は、どの年齢で、どんな死  
因で起きているのだろうか

年齢区分別・死因別の月別死亡数

2019年1月～2024年1月

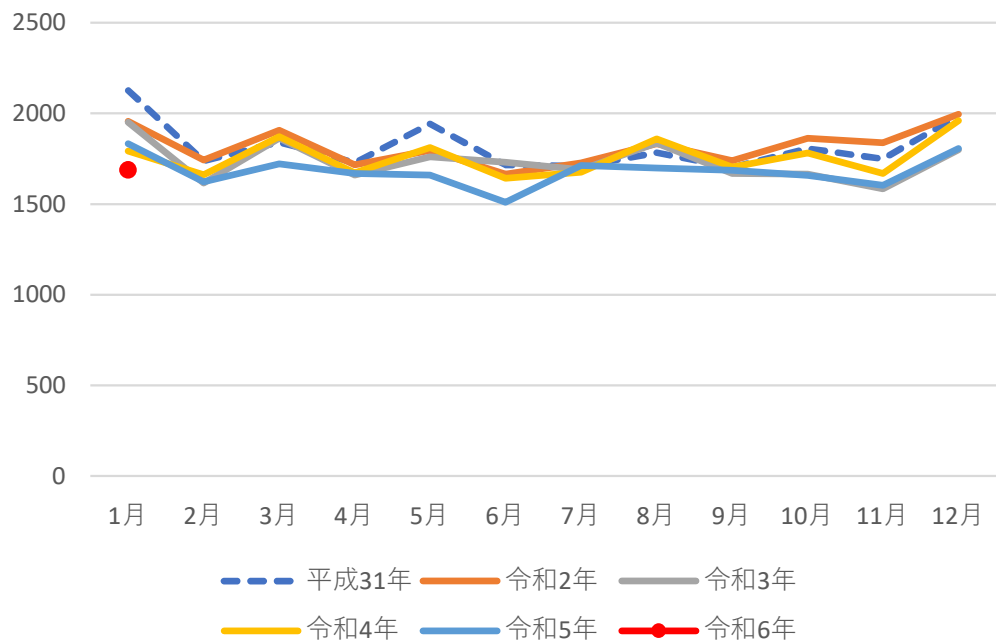
人口動態統計月報(概数) より

メンタルケア協議会  
羽藤 邦利

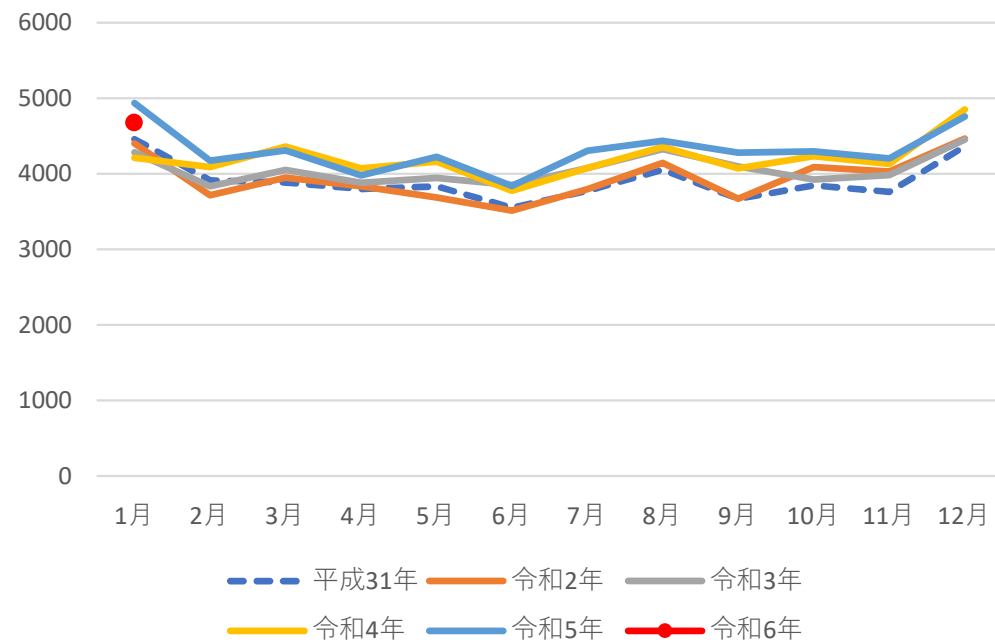
# 死亡総数



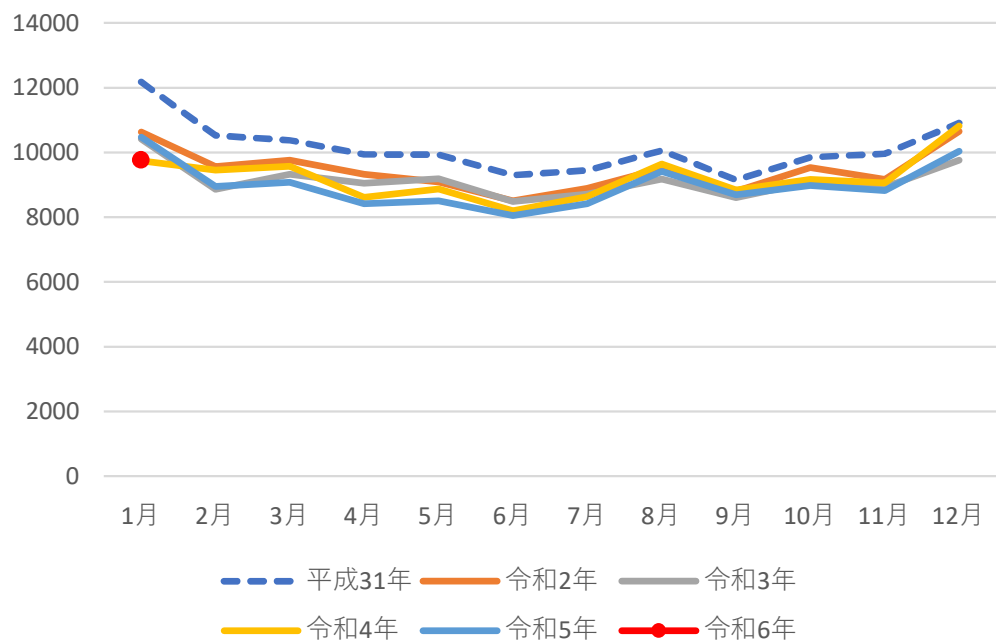
40-49歳



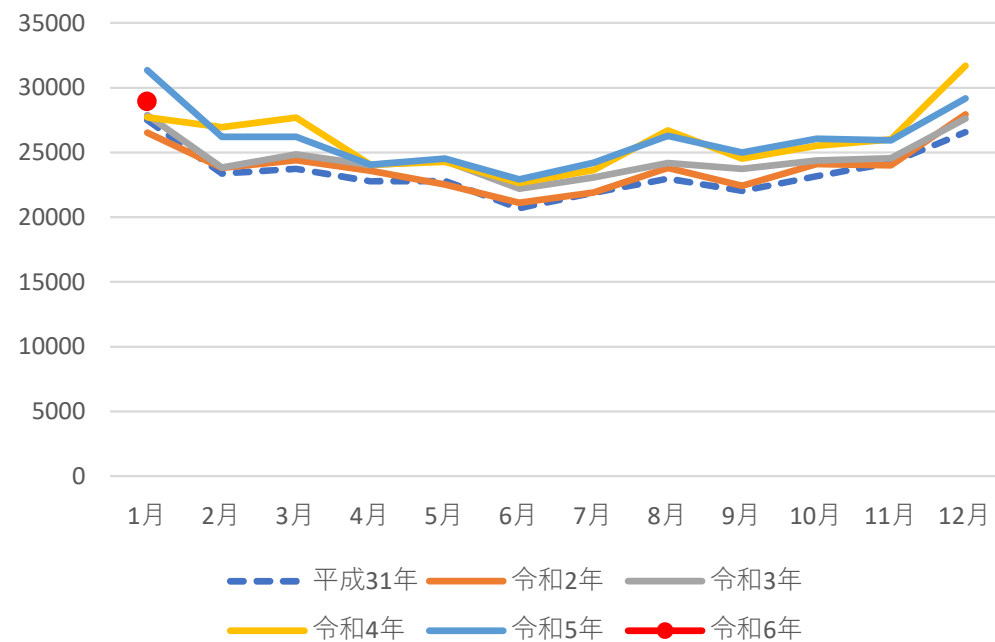
50-59歳



60-69歳



70-79歳





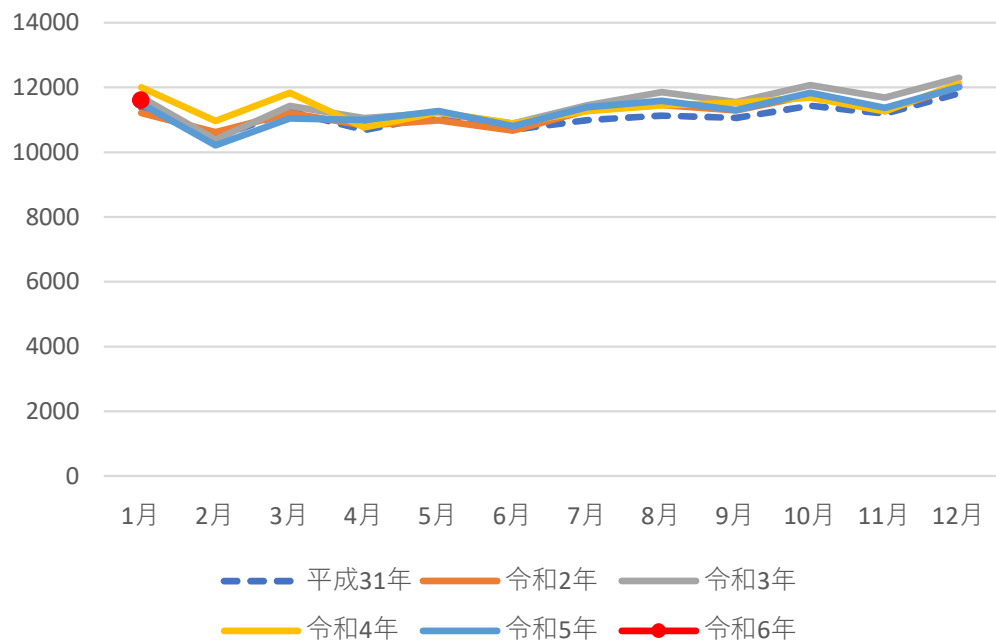
# 恶性新生物



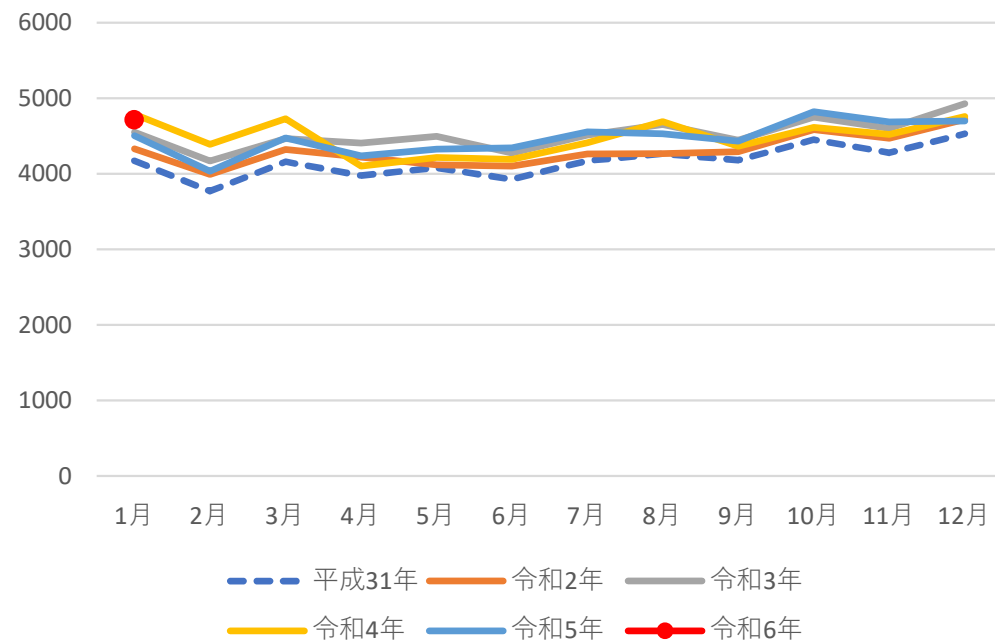




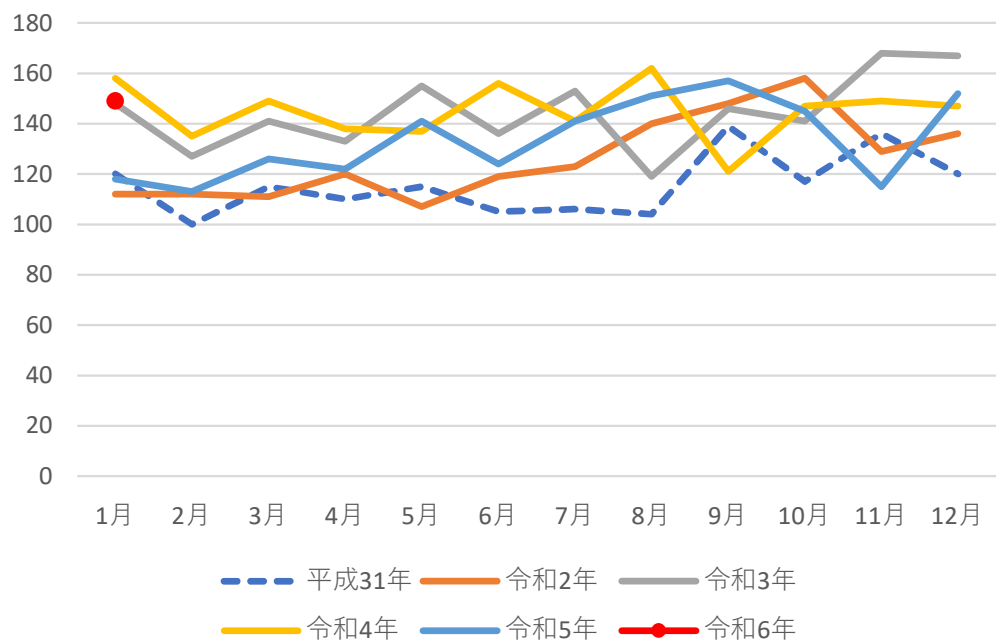
### 80-89歳



### 90-99歳

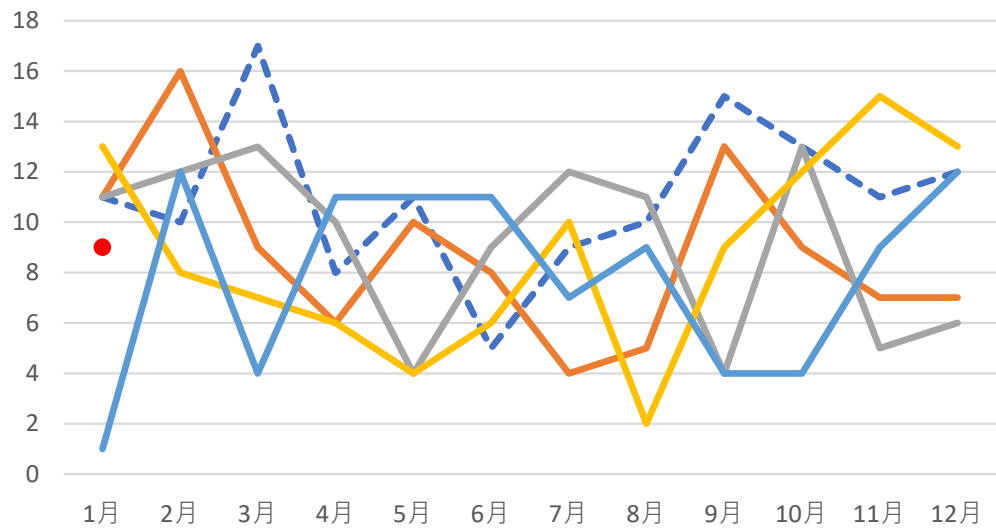


### 100歳以上



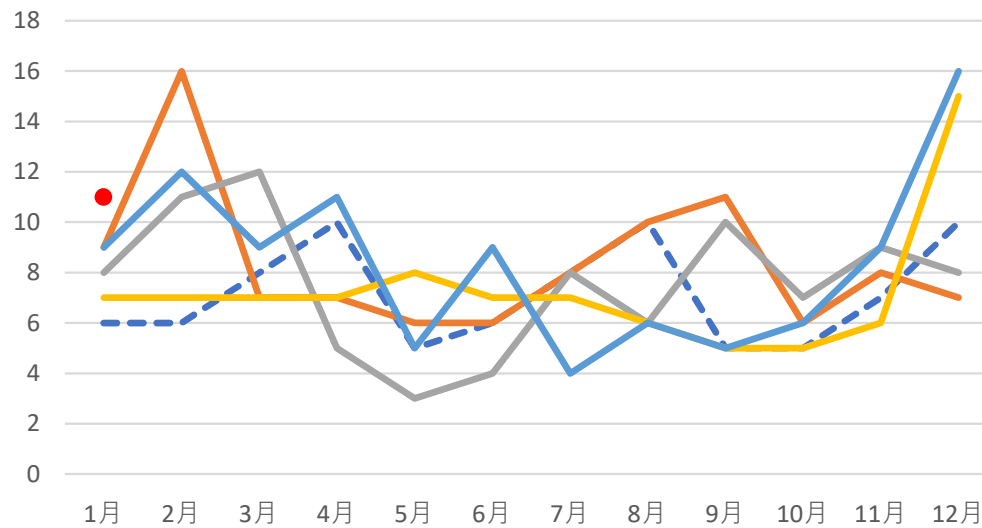
# 循環器系の疾患による死亡

0-9歳



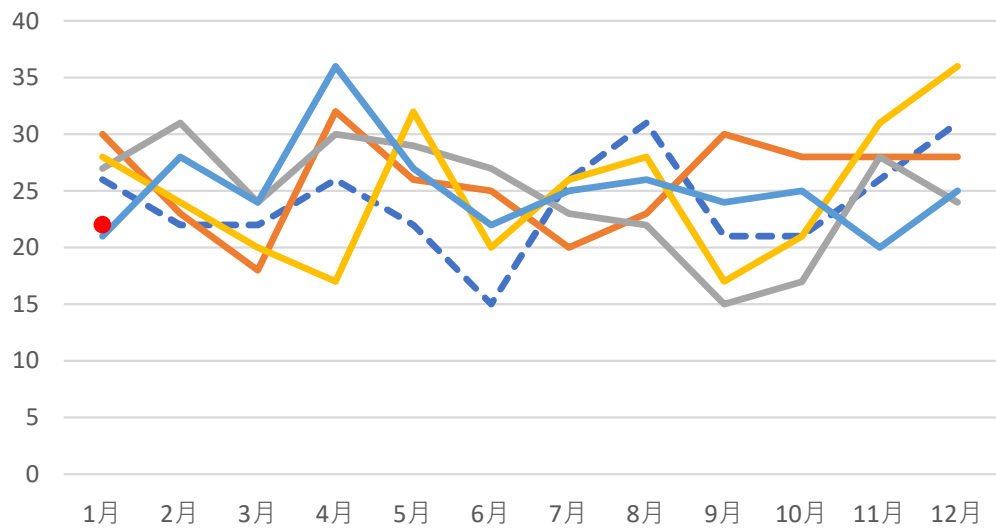
- - 平成31年    令和2年    令和3年  
 令和4年    令和5年    令和6年

10-19歳



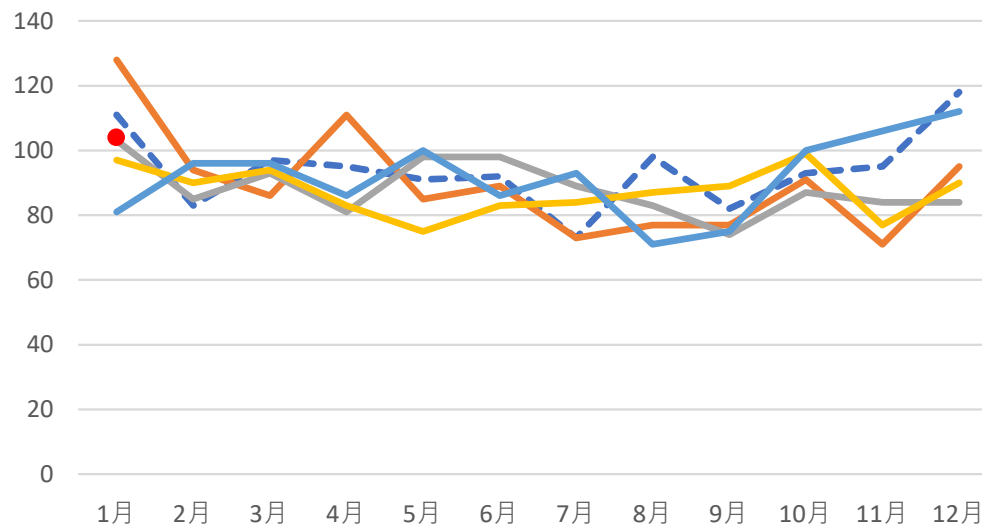
- - 平成31年    令和2年    令和3年  
 令和4年    令和5年    令和6年

20-29歳



- - 平成31年    令和2年    令和3年  
 令和4年    令和5年    令和6年

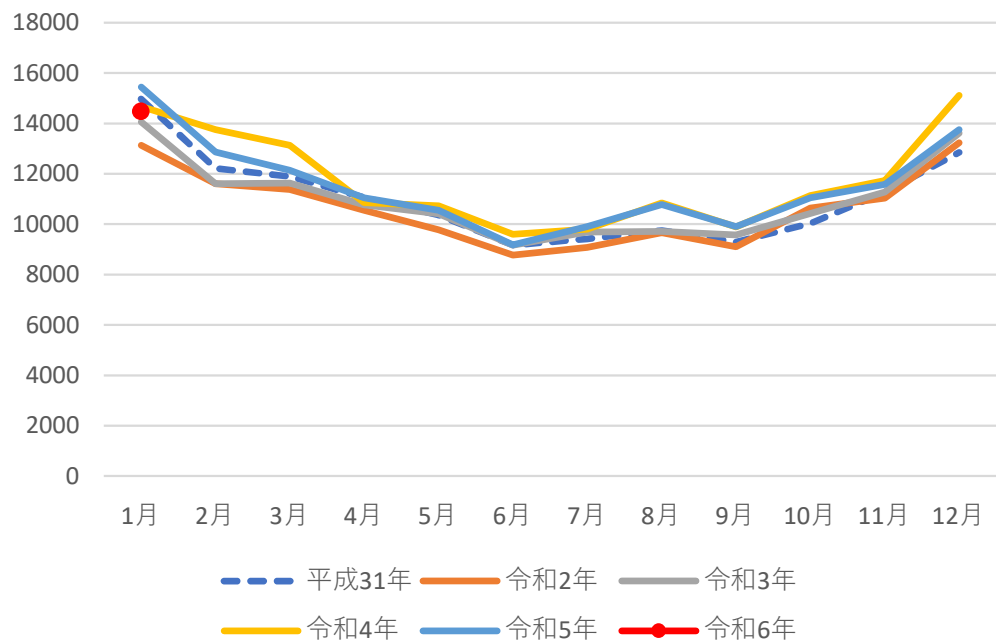
30-39歳



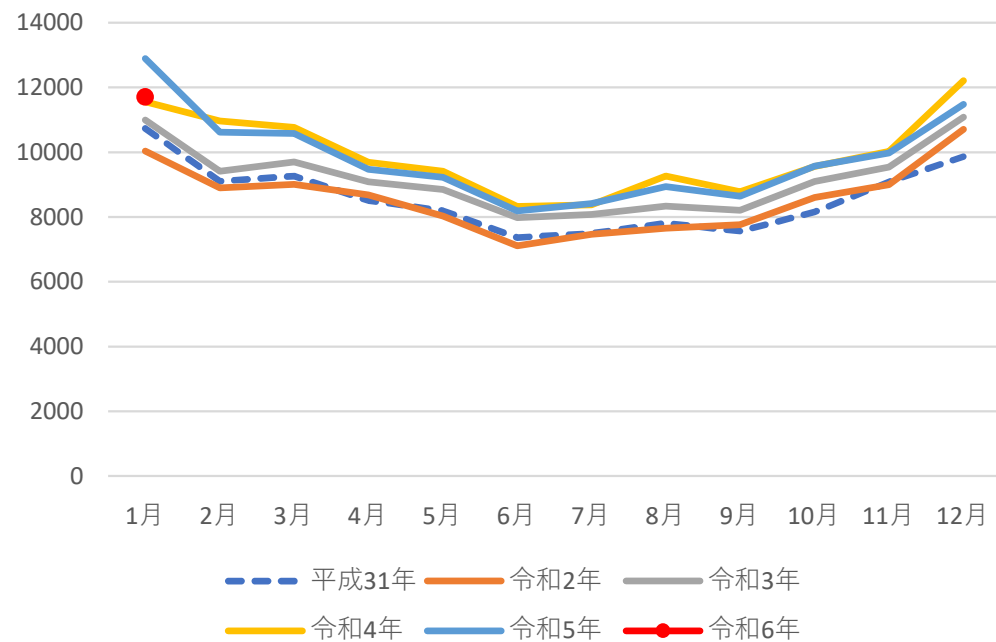
- - 平成31年    令和2年    令和3年  
 令和4年    令和5年    令和6年



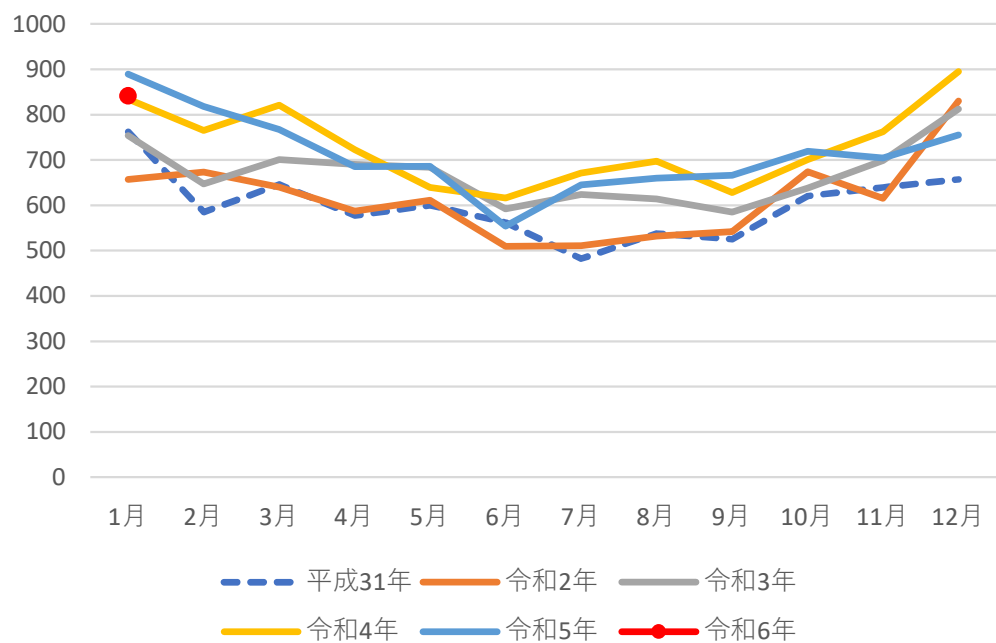
### 80-89歳



### 90-99歳



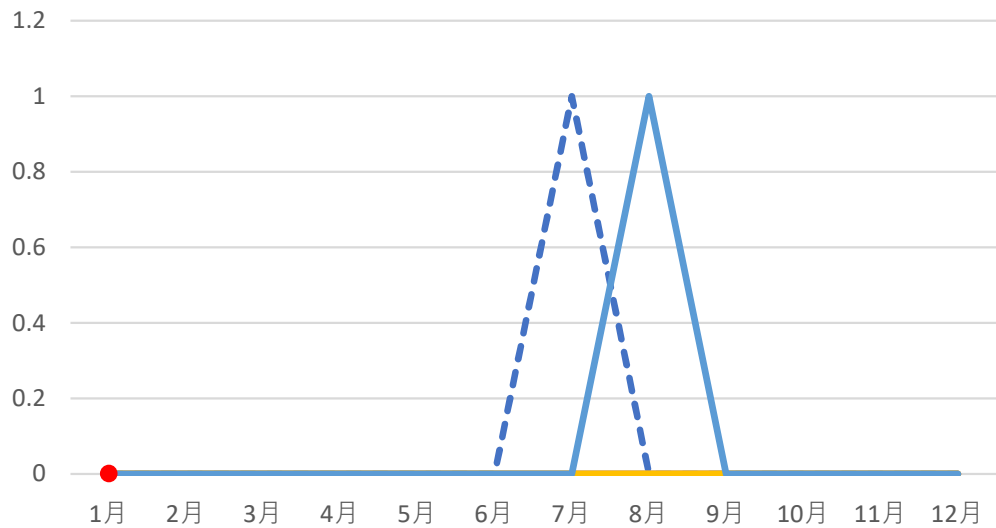
### 100歳以上



# 精神及び行動の障害による死亡

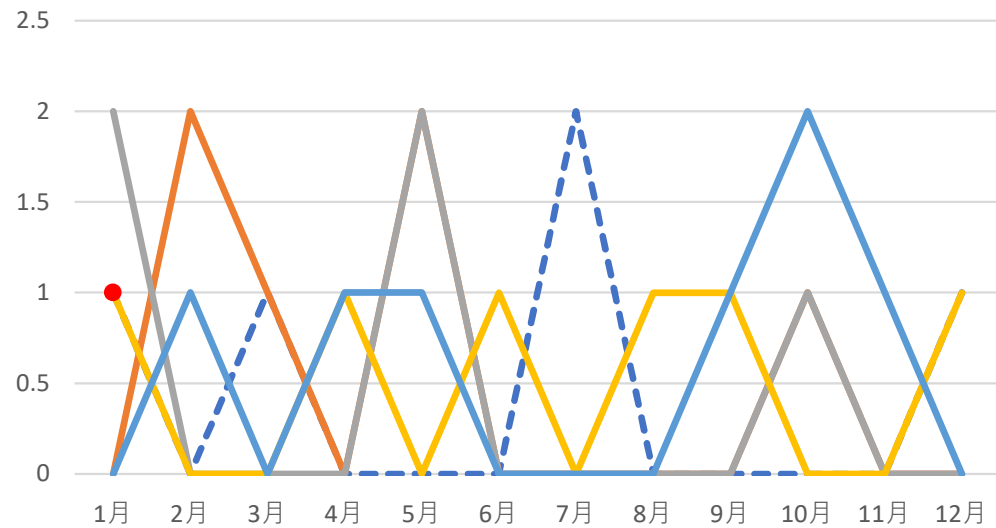
(9割が“血管性及び詳細不明の認知症”によるもの)

0-9歳



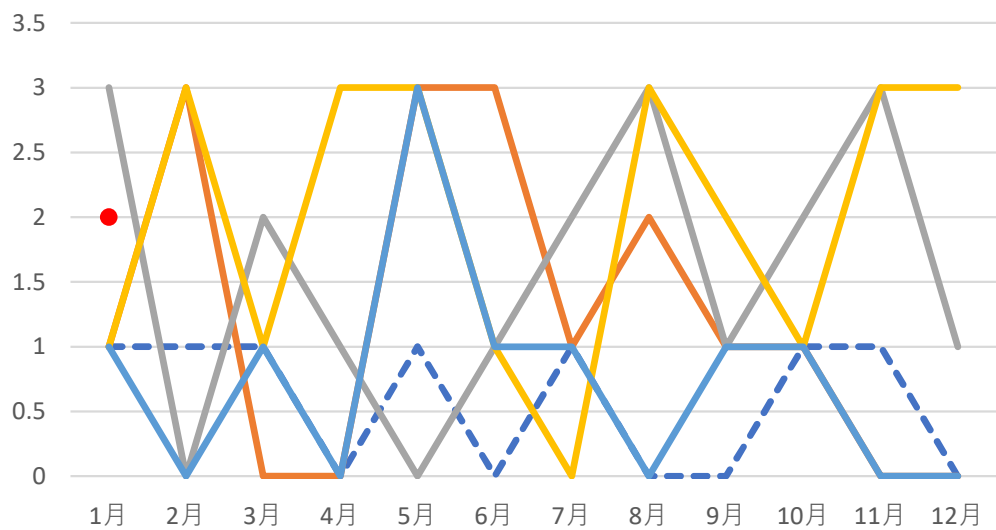
--- 平成31年   
 — 令和2年   
 — 令和3年  
— 令和4年   
 — 令和5年   
 —● 令和6年

10-19歳



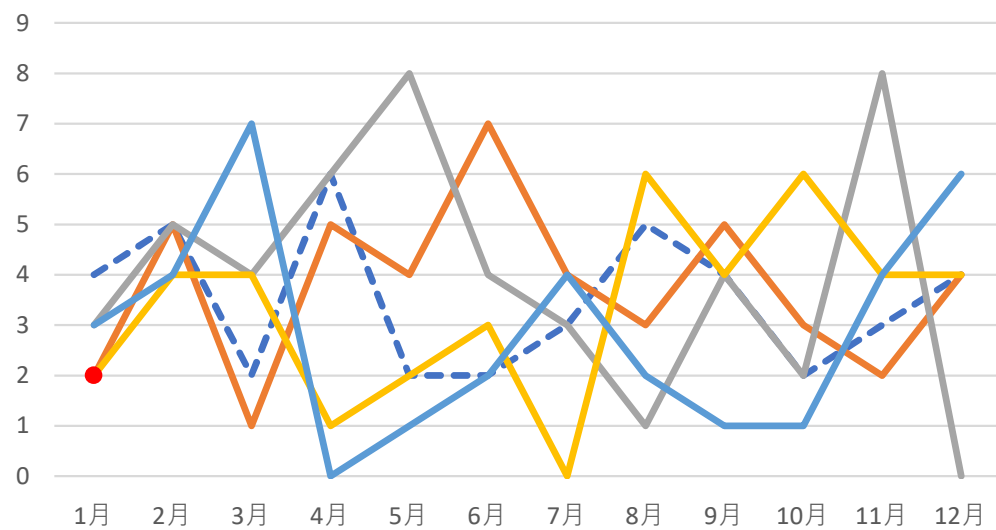
--- 平成31年   
 — 令和2年   
 — 令和3年  
— 令和4年   
 — 令和5年   
 —● 令和6年

20-29歳



--- 平成31年   
 — 令和2年   
 — 令和3年  
— 令和4年   
 — 令和5年   
 —● 令和6年

30-39歳



--- 平成31年   
 — 令和2年   
 — 令和3年  
— 令和4年   
 — 令和5年   
 —● 令和6年







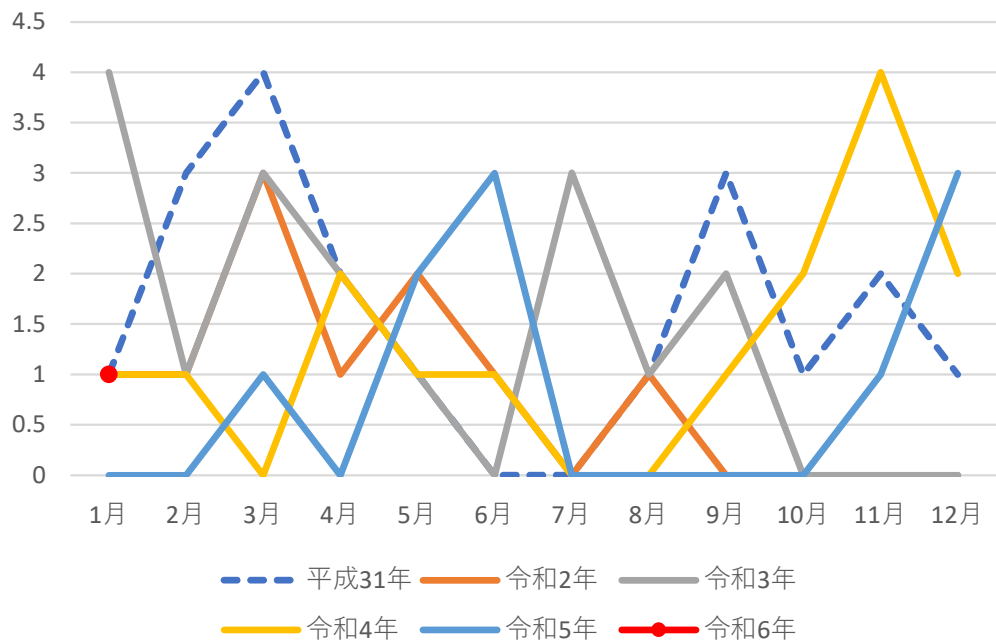
老衰



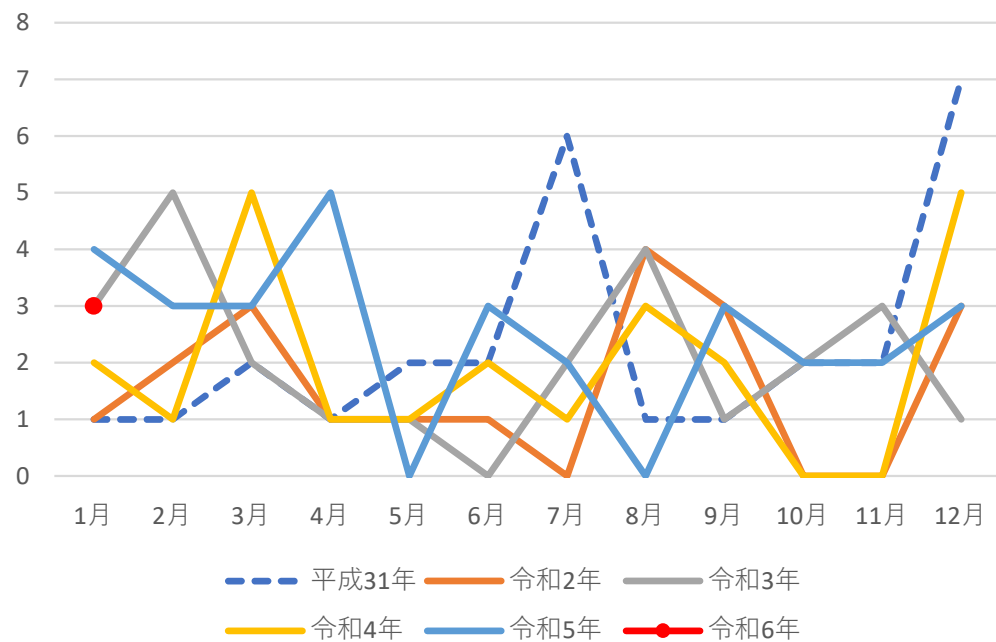


# 腦血管疾患

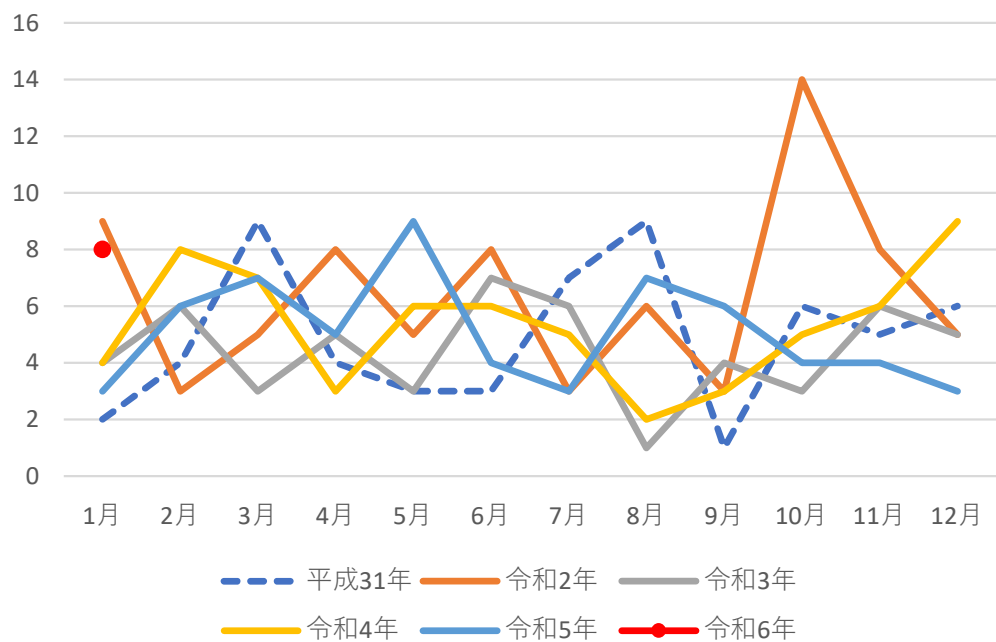
0-9歳



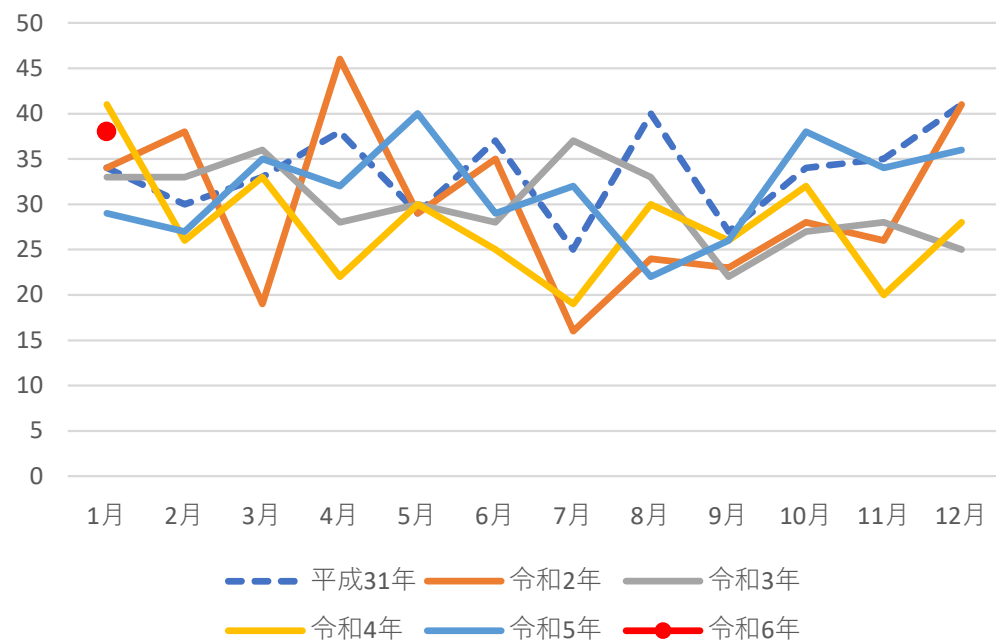
10-19歳



20-29歳

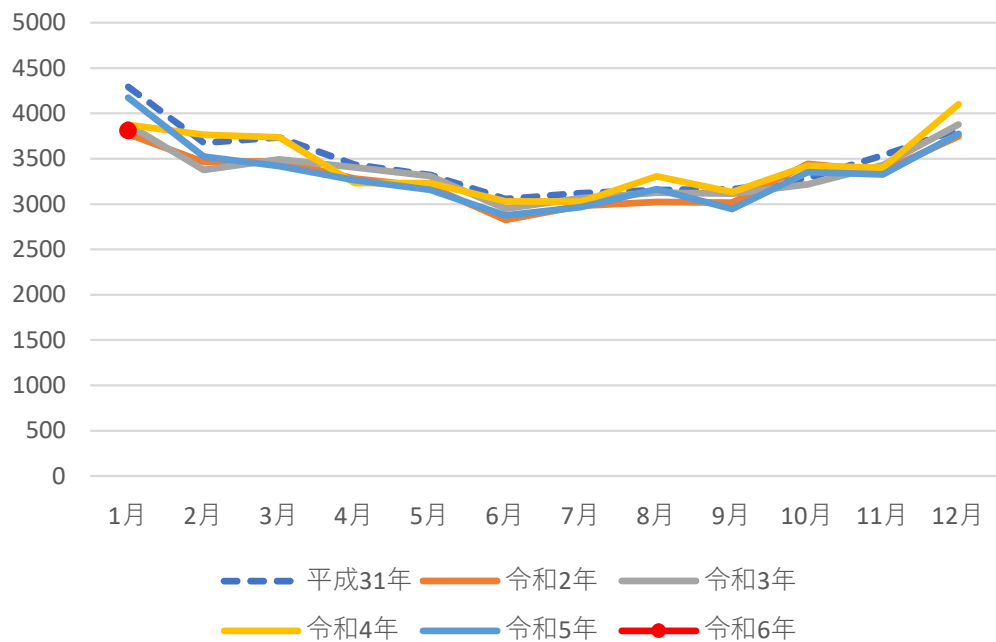


30-39歳

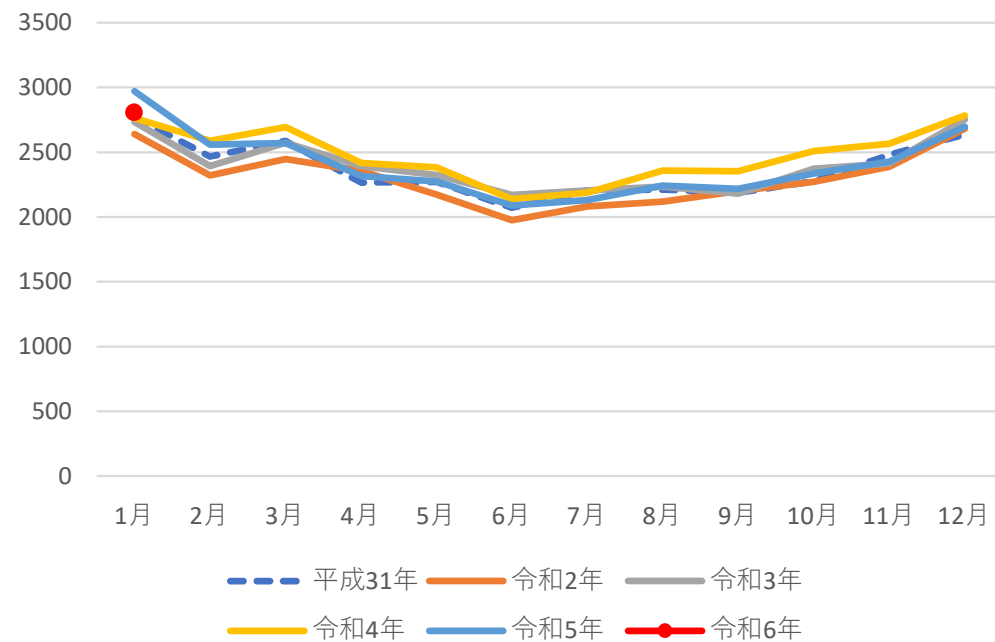




80-89歳



90-99歳



100歳以上

